

「月」特別展

～ アポロ月面着陸50周年 ～

令和元年7月20日(土)～

10月14日(月・祝)



1969年7月20日、アポロ11号によって人類は初めて月面にその一歩を印しました。この偉業から50周年を記念して、アポロ計画(アメリカ)やルナ計画(ソ連)などについて、貴重な月の砂(実物)や縮尺模型、映像、大型展示パネルなどでくわしく解説します。

「月面3Dマットコーナー」
3Dメガネをかけて月面を散歩しよう!

提供: NASA

主な展示内容

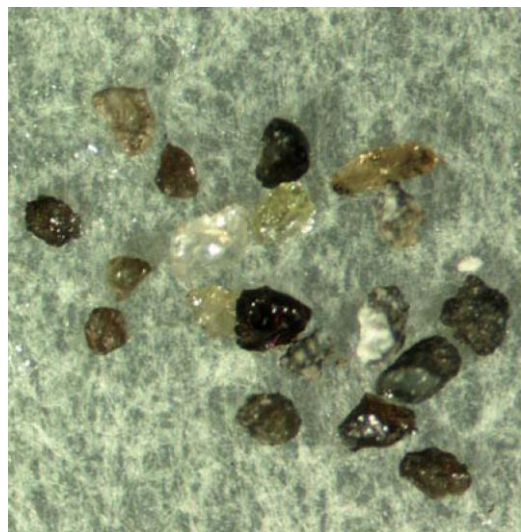
1 米・ソ冷戦と宇宙開発競争

2 アメリカ・アポロ計画

3 ソ連・L-3計画とルナ計画

4 月にまつわる「まめ知識」

- ドキュメント映像 20世紀の記録「月への挑戦」上映
- アポロ縮尺模型4点、解説大型グラフィック(アポロ11号の軌跡)
- 解説パネル(ロケット、宇宙船、船外活動服、本当に月に行った!その証拠とは?)
- 解説パネル(幻の有人月探査計画「L-3」)
- 無人探査機「ルナ」が採取した「月の砂」(実物)と解説パネル(7/20～9/16)
- 解説パネル(月はどんなところ、月の宇宙服とは、日本の月探査、未来の月探査月の宇宙ステーション「月軌道ゲートウェイ」計画とは)



「月の砂」(実物)

展示期間: 7月20日(土)～9月16日(月・祝)

1976年8月、ソ連の無人探査機「ルナ」24号が採取

* この写真は、光学顕微鏡で撮影したものです
(粒子の大きさ: 0.01mm-0.1mm)



サターンV
ロケット
(1/144スケール
モデル)

アポロ縮尺模型



アポロ着陸船
(1/48スケールモデル)
*写真はイメージです



アポロ司令・機械船
(1/48スケールモデル)
*写真はイメージです



アポロ司令船
(1/24スケールモデル)

余市宇宙記念館

住所: 〒046-0003 余市郡余市町黒川町6-4
電話: 0135-21-2200 (道の駅内)
開館時間: 午前9時～午後5時(最終入館:午後4時)
休館日: 月曜日(祝日の場合は翌日)
入館料: 大人500円、小人300円
ホームページ <http://www.spacedome.jp>

